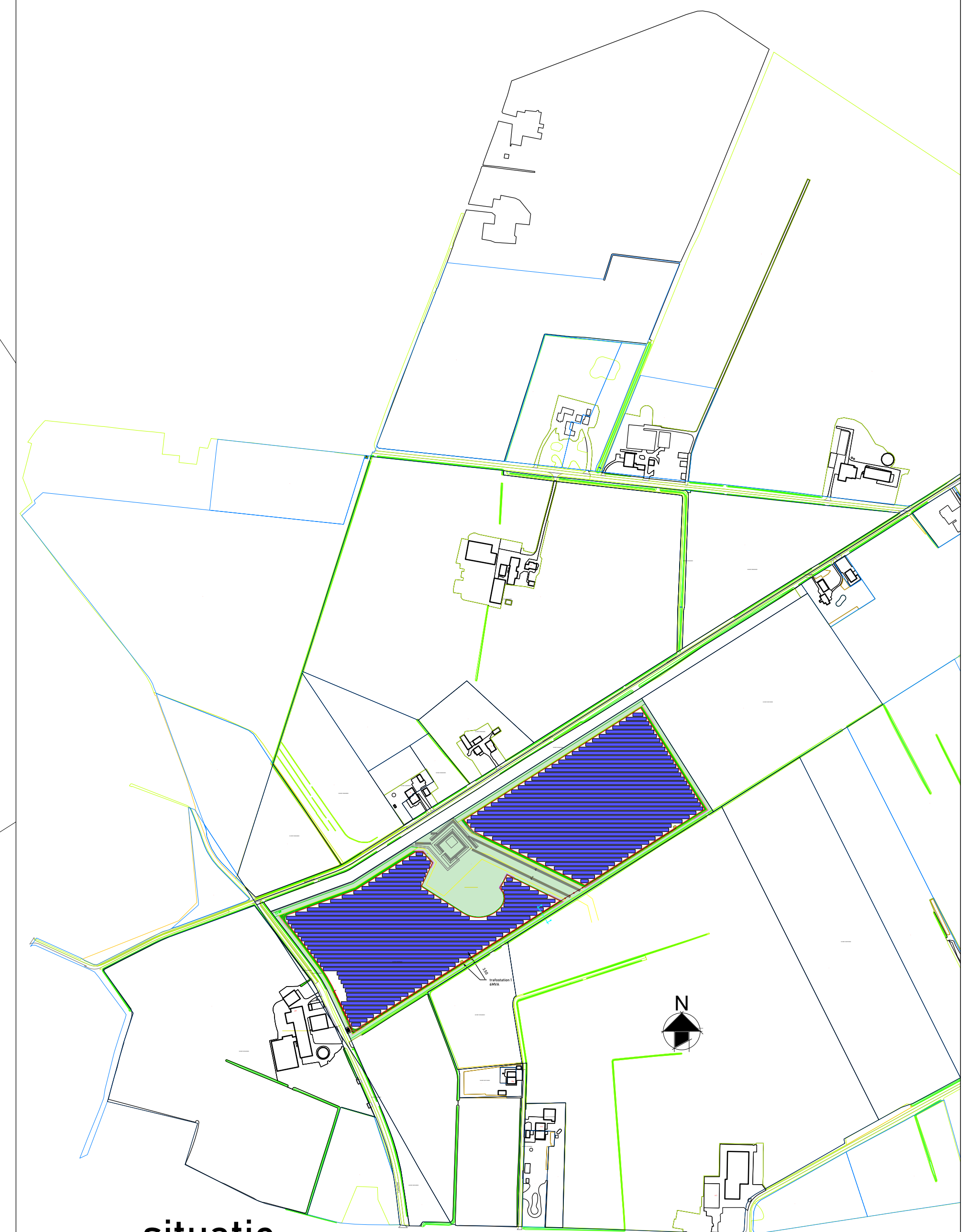


- principe doorsnede -
1:100



- situatie -
1:5000



toegankelijk wandelpad met fietsenparkeerplaats en informatiebord

buisleiding
Gevaarlijke inhoud

vrijezone

Legenda

- paneelrij 2x portrait
max hoogte 1,5 meter
- DC/AC stringomvormers 150 - 350kW
- trafo unit capaciteit +/- 4MVA
vrijzone rondom 1,5meter
- invoerspanningscapaciteit 10MVA
vrijzone rondom 1,5 meter
- batterij
- PCS power controle systeem
- trafo energie opslag
- opslag container (spareparts)
- middenspanningskabel
- afzetting hekwerk, faunapasseerbaar
- kavelgrens
- onderhoudspaden
- toegangspoort
- landschappelijke inpassing
- beveiligingscamer's maximale hoogte 6 meter, maximaal 10 stuks
(vaste kijkrichting langs perceelgrens, afgevend van de woningen)

Projectgegevens

Project	Kavel oppervlakte	ca. 11,01 HA
Project	Park oppervlakte binnen hekwerk	ca. 8,54 HA
Scherm	TYPE zonnepanelen	Mono bifacial N-type 66/132 cellen 450-420wp
Scherm	aantal zonnepanelen	ca. 2980 stuks
Scherm	vermogen	ca. 13,41 - 13,43 MWp
Scherm	afwijking	Zuid-zuidwest 10 graden
Scherm	tafelis	2 hoog portrait
Stroom	stringomvormer	stringomvormer 150-350 kW
Stroom	aantal omvormers	te bepalen door leverancier
Stroom	trafostations	2 stuks 3 ca. 6MVA
Stroom	inkoopstation	10 MWp
Stroom	invoerspanning	in overleg met netbeheerder
Constructie	montage systeem	10 graden
Constructie	aantal panelen boven elkaar	2 stuks
Constructie	systeem lengte	vrij
Constructie	funderingsconstructie	profielen lopen door in de grond, single vige oppervlakte constructief
Constructie	fundering stations	helpen, lengte
Constructie	grand kwaliteit	vrij oppervlakte constructief vrij, vorderingsrapport

sunvest
natuurlijke zonneparken

Zonnepark Zomereiken
plaats: Grento

bruto opp.	3.971 Ha	vermogen	6,47 MWp
veld 01	4.058 Ha	vermogen	6,94 MWp
totaal	8.005 HA	vermogen	13,41 MWp

19-057 D01